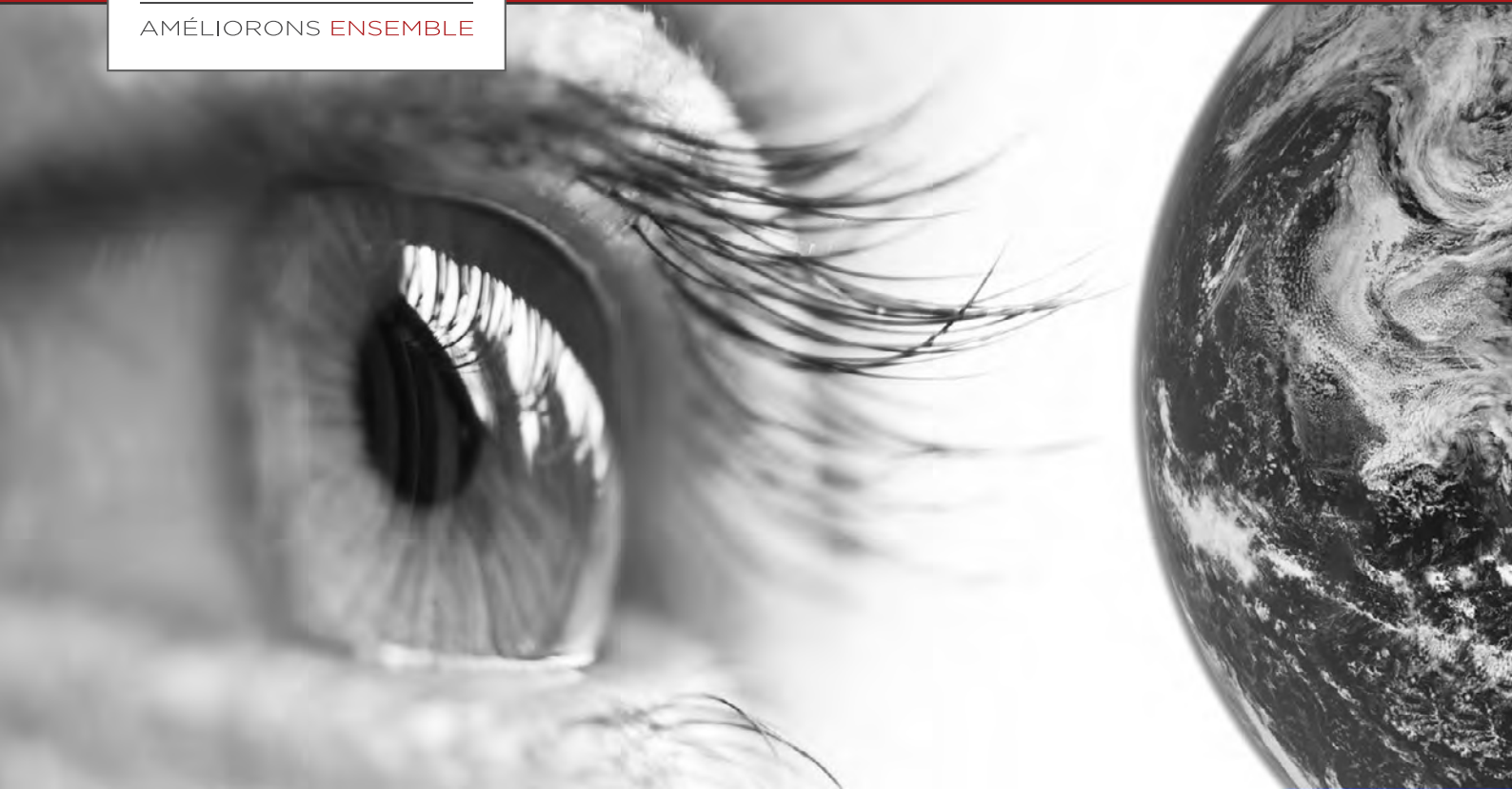




**ANTHÉA CONSEILS**

AMÉLIORONS ENSEMBLE

Nos fiches techniques



# RESPONSABILITÉ SOCIÉTALE DES ENTREPRISES

## **LA RSE, C'EST QUOI ?**

C'est conduire un développement économique, durable de l'entreprise, respectueux des enjeux environnementaux et sociaux.

## **LA RSE, POURQUOI ?**

- ✓ *Pour inscrire le développement de l'entreprise dans une vision à long terme,*
- ✓ *Pour fédérer les équipes autour d'un projet commun porteur de sens,*
- ✓ *Pour accroître la confiance de la Société dans l'entreprise.*



« Le développement durable peut se définir comme « un développement qui répond aux besoins du présent sans compromettre les capacités des générations futures à répondre aux leurs ».

*Rapport Bruntland, « Our Common Future » 1987*

Conduire une démarche RSE pour une entreprise c'est l'occasion de développer ou d'améliorer :

- ✓ *Ses avantages concurrentiels,*
- ✓ *Sa réputation,*
- ✓ *Sa capacité à attirer et fidéliser, ses actionnaires, ses salariés, ses clients ou ses consommateurs,*
- ✓ *Le maintien de la motivation et de l'engagement de ses employés, ainsi que leur productivité,*
- ✓ *La vision des investisseurs, des propriétaires, des donateurs, des sponsors et de la communauté financière,*
- ✓ *Ses relations avec les entreprises, les pouvoirs publics, les médias, les fournisseurs, les pairs, les clients et la communauté au sein de laquelle elle intervient,*
- ✓ *Prévenir et se protéger des conséquences externes dues à la perte de confiance des clients ou à l'interdiction administrative d'exploiter un site de production,*
- ✓ *Prévenir et se protéger de poursuites judiciaires,*
- ✓ *Obtenir un avantage concurrentiel et financier grâce à l'amélioration de l'efficacité et à la maîtrise puis la réduction des coûts,*
- ✓ *Innover et faire évoluer l'organisation, les processus, les procédés plus efficaces,*
- ✓ *Evaluer sa conformité aux exigences légales et réglementaires, actuelles et futures et mieux maîtriser le risque juridique,*
- ✓ *Favoriser une meilleure performance des fournisseurs ou prestataires en les intégrant dans les systèmes d'activités de l'organisme,*
- ✓ *Améliorer la performance globale de l'entreprise.*



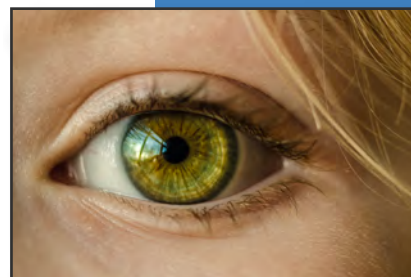
## Les résultats attendus :

- ✓ Développer son avantage concurrentiel,
- ✓ Améliorer sa réputation,
- ✓ Attirer et fidéliser ses salarié(e)s, ses clients,
- ✓ Fédérer les équipes autour d'un projet commun, porteur de sens, améliorer les conditions de travail, améliorer la productivité,
- ✓ Renforcer l'image, la notoriété de l'entreprise,
- ✓ Renforcer la confiance dans l'entreprise pour l'ensemble des parties prenantes,
- ✓ Ses relations avec les entreprises, les pouvoirs publics, les médias, ...



## Comment procéder ?

- ✓ Évaluer les risques,
- ✓ Définir une politique et des objectifs RSE,
- ✓ Accompagner le changement du management opérationnel et des pratiques professionnelles,
- ✓ Définir, déployer, piloter, améliorer le système de management et le plan d'action.



## ANTHÉA CONSEILS à vos cotés pour :

- ✓ Accompagner pour la mise en place du système de management (conseil et formation),
- ✓ Accompagner pour la certification (conseil et formation),
- ✓ Accompagner pour les évaluations RSE (conseil et formation).



## Pourquoi choisir ANTHÉA CONSEILS ?

Avec ANTHÉA CONSEILS, vous bénéficiez de l'expertise de consultants compétents, bénéficiant d'une forte expérience de l'industrie et du management des risques, de l'évaluation RSE pour le compte de grands cabinets d'évaluation.

ANTHÉA CONSEILS vous apporte son expertise en matière d'accompagnement, d'audit de formation ou de conseil, en toute indépendance.



**ANTHÉA CONSEILS**  
AMÉLIORONS ENSEMBLE



**ANTHÉA CONSEILS**

AMÉLIORONS ENSEMBLE

---

[WWW.ANTHÉA-CONSEILS.COM](http://WWW.ANTHÉA-CONSEILS.COM)

---

**ANTHÉA CONSEILS**

279 chemin de Joutecrôt

69400 ARNAS

+33 (0)6 80 31 16 32

+33 (0)4 74 69 42 65

[fbouliteau@anthea-conseils.com](mailto:fbouliteau@anthea-conseils.com)

